

SISTEMA “LUNA SLOT”

TIPOLOGIA SISTEMA:

- ancoraggio nascosto

TIPOLOGIA LASTRE DI RIVESTIMENTO:

- lastre ceramiche, semplici o pluristrato;
- lastre di laminato sintetico;
- lastre di fibrocemento;
- lastre di pietra sottile, semplice o pluristrato;
- altri materiali, con spessori normali di almeno 11 mm.

LAVORAZIONI SULLE LASTRE:

- slot sulle coste orizzontali

COMPONENTI DEL SISTEMA:

Il sistema “Luna slot” è composto da questi elementi:

- profilo estruso “L8” in alluminio lega EN 6060 T5 (o simili, secondo necessità);
- ganci di supporto delle lastre “T6/V3 dx” e “T6/V3 sx” in acciaio inossidabile EN 1.4310 (AISI 304);
- staffe di supporto standard “A13” e “B13” ricavate da estruso in alluminio EN 6060;
- viteria di fissaggio del profilo “L8” alle staffe, inossidabile classe A2;
- tasselli di ancoraggio delle staffe al supporto murario, meccanici o a resina chimica secondo necessità;
- punti di silicone per la solidarizzazione delle lastre rispetto ai ganci e al profilo;

DESCRIZIONE DEL SISTEMA:

Il sistema prevede il montaggio del profilo verticale di alluminio “L8” a passo secondo la larghezza delle lastre, più la fuga di progetto.

Il profilo verticale “L8” è sagomato in modo da accogliere senza forature i seguenti accessori:

- le staffe di fissaggio a muro avvitate con bulloneria inossidabile, a passo come da progetto;
- i ganci “T6/V3sx” e “T6/V3dx” di supporto delle lastre di rivestimento

Le lastre di rivestimento vengono sostenute per mezzo di ganci che si infilano negli slot preventivamente eseguiti sulle coste laterali delle lastre e che si incastrano nelle apposite gole dei profili “L8”. Ogni lastra può essere montata o smontata autonomamente rispetto a tutte le altre, inserendo a scatto i ganci “T6/V3” nelle scanalature presenti sul fronte del profilo “L8”. Il loro numero dipende dalle dimensioni della lastra e dai carichi di progetto previsti sulla facciata.

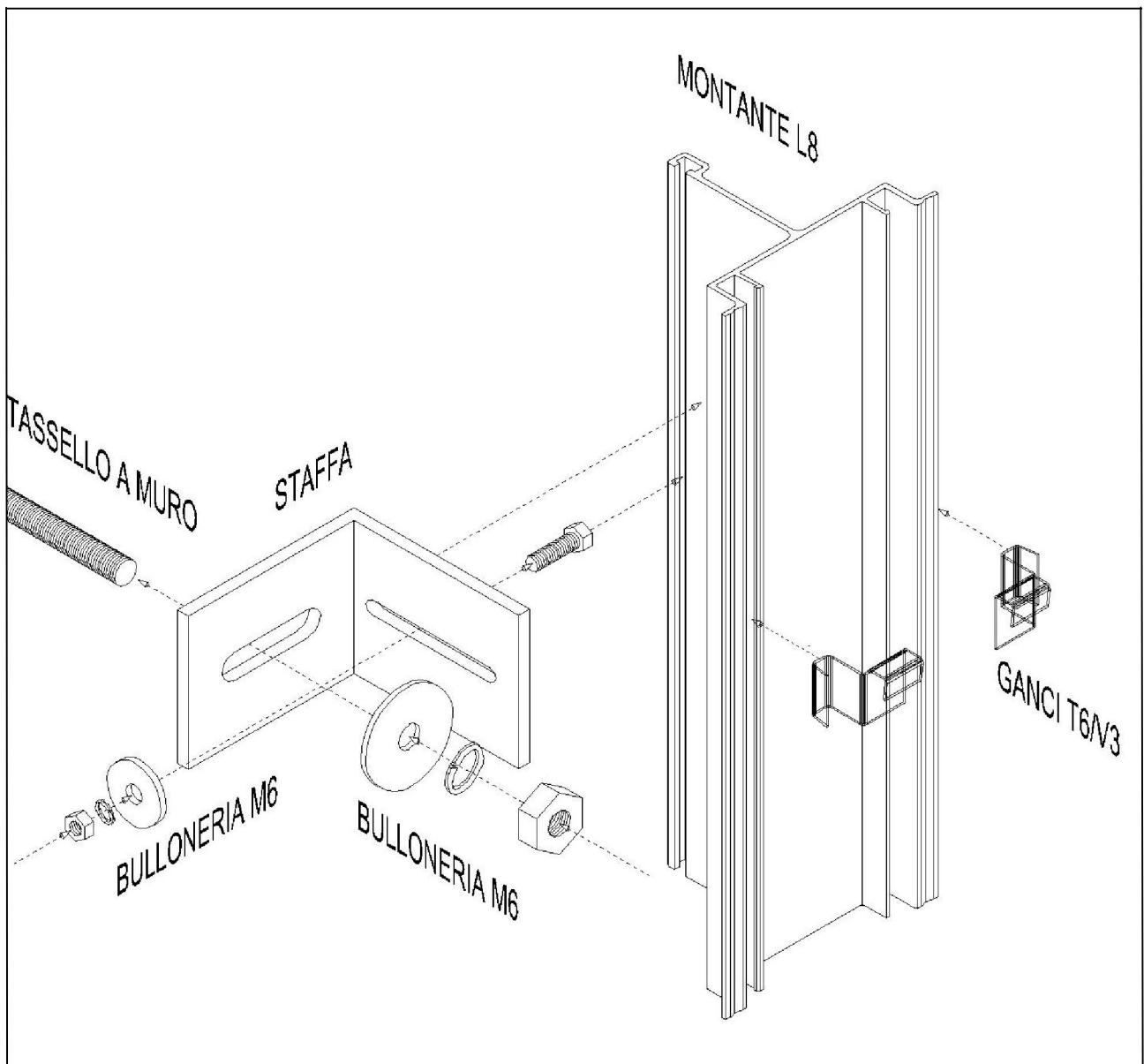
Vengono applicati inoltre alcuni punti di adesivo strutturale tra le ali laterali del profilo e il retro della lastra per renderla più solidale al sistema meccanico di supporto.

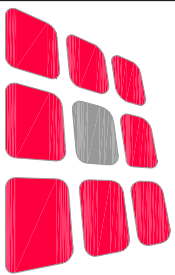
L'assenza di forature permette di non intaccare la protezione superficiale (ossidazione o elettrocolorazione) e di aumentare la durata dei profili.

La struttura, che consente ogni tipo di regolazione, è in grado di contrastare l'azione del vento e permette la dilatazione termica dei vari componenti.

INGOMBRI:

- L'uscita standard della struttura è di 111 mm, più lo spessore delle lastre di rivestimento, con una regolazione standard di ± 25 mm.
- Lo spessore standard delle lastre per questo tipo di sistema è di 11/20 mm.





DALLERA
Tecnologie S.r.l.

Società unipersonale

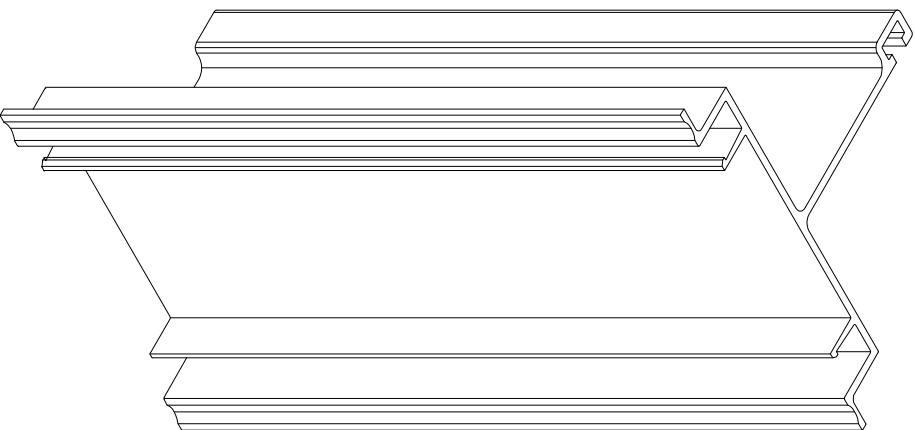
Via Trivulzina, 13/48 - Pad. 20 - 20864 Agrate Brianza (MB)

Tel. 039 9711592 - Fax 039 9711593

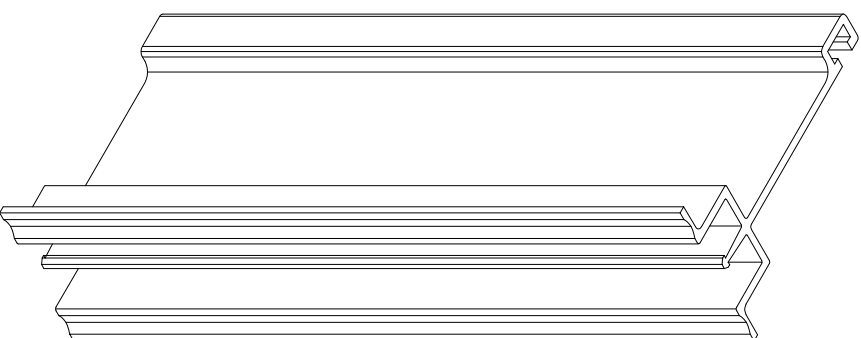
www.dalleratecnologie.com info@dalleratecnologie.com

SISTEMA "LUNA slot"

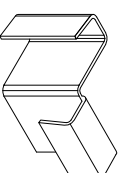
COMPONENTI STANDARD



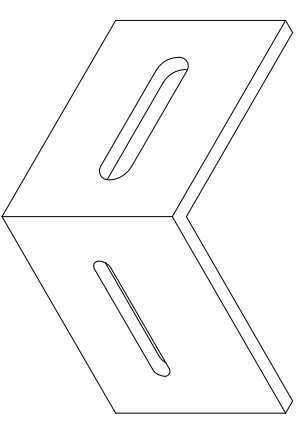
PROFILO L8



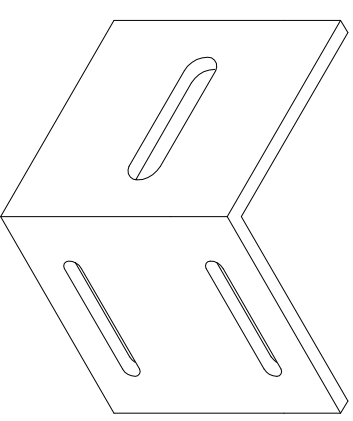
PROFILO L1



GANCI T6/V3 (dx e sx)



STAFFA SINGOLA

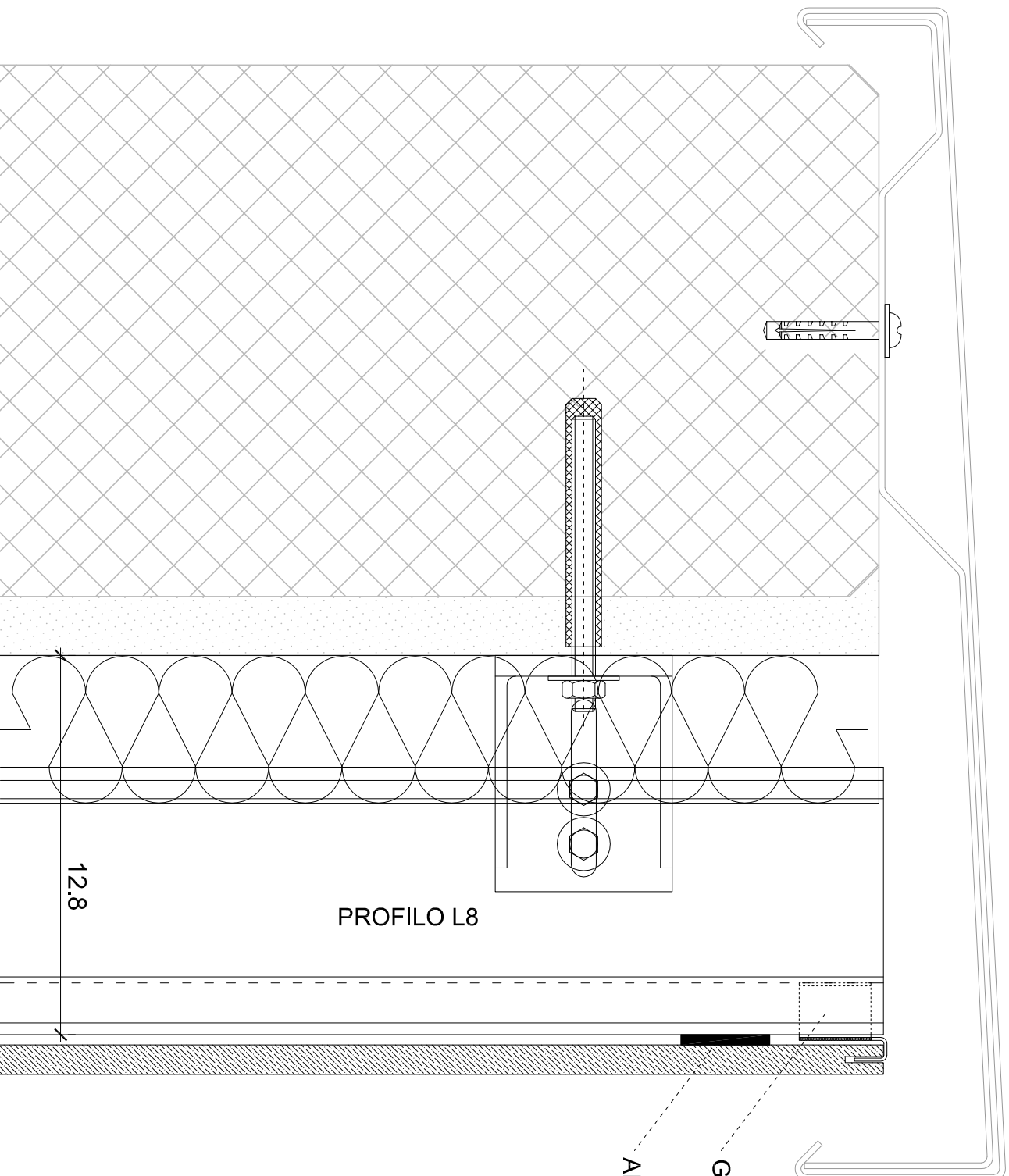


STAFFA DOPPIA

SISTEMA "LUNA slot"

SOLUZIONE STANDARD PER
SOMMITA' FACCIATA
sezione verticale - SCALATA1:2

scossalina di chiusura

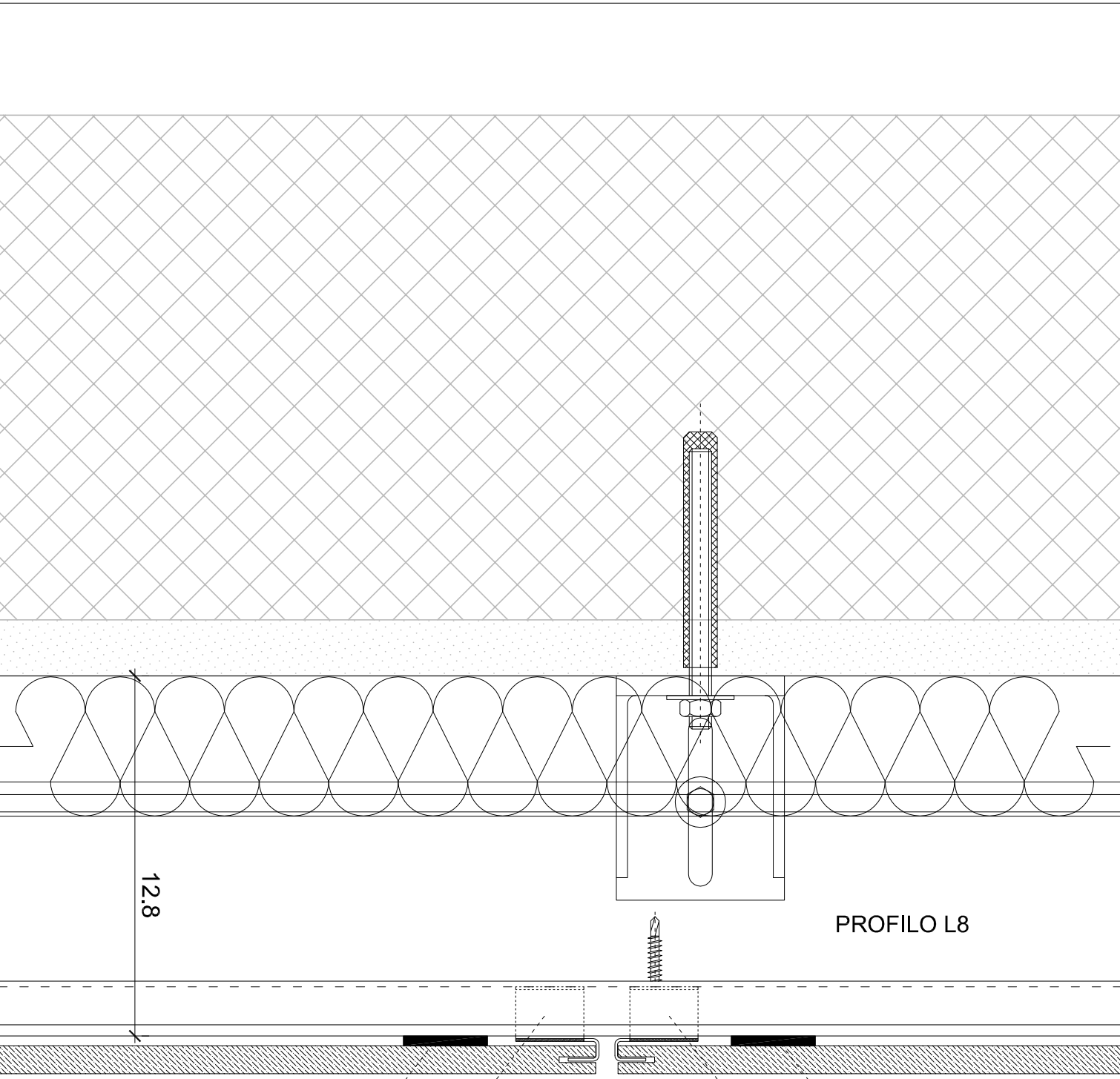


GANCIO T6/V3

ADESIVO STRUTTURALE

PROFILO L8

12.8



SISTEMA "LUNA slot"

SOLUZIONE STANDARD PER
 FASCIA INTERMEDIA
 sezione verticale - SCALAA1:2

PROFILO L8

FUGA ORIZZONTALE

ADESIVO STRUTTURALE

GANCIO T6/V3

GANCIO T6/V3

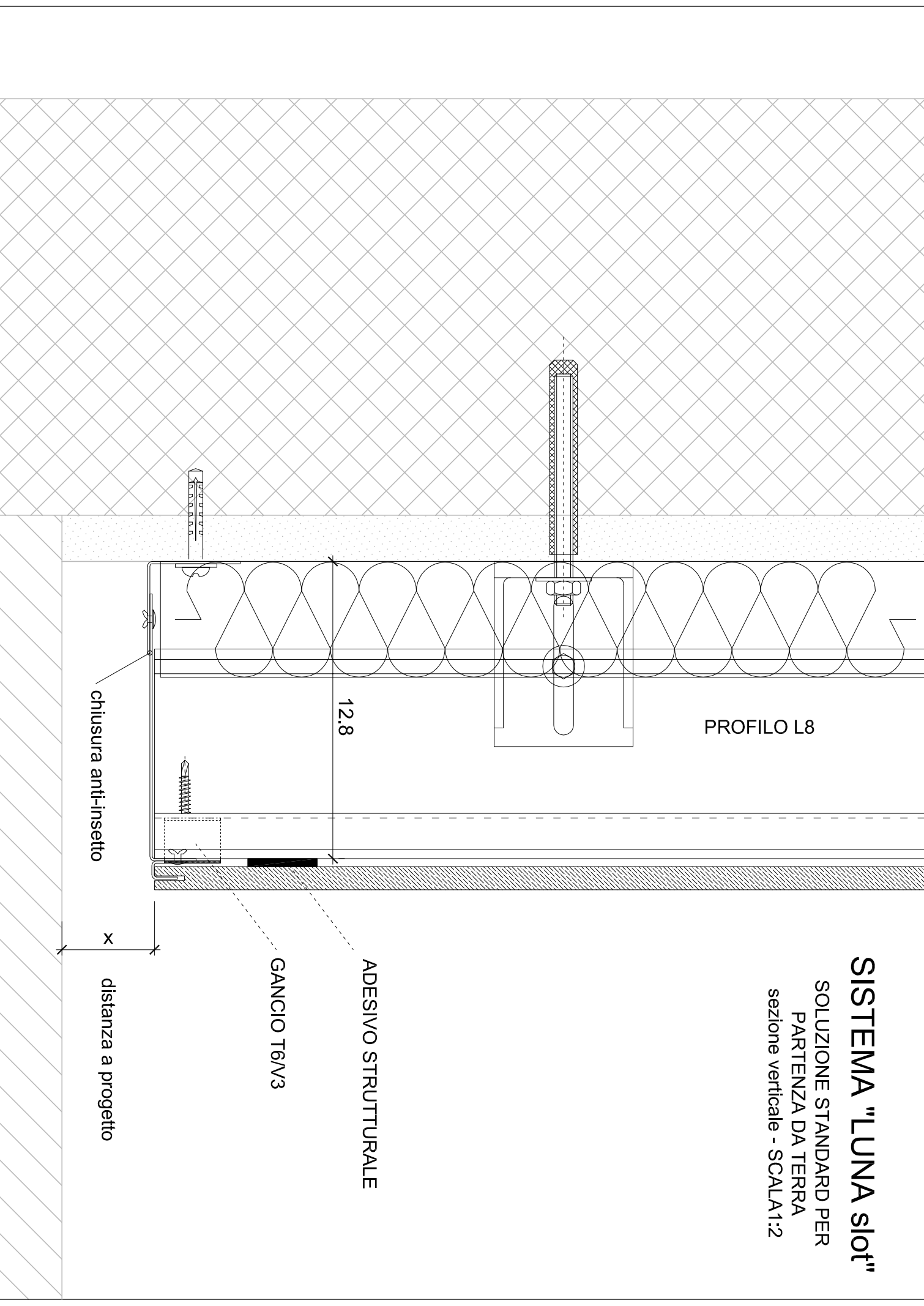
ADESIVO STRUTTURALE

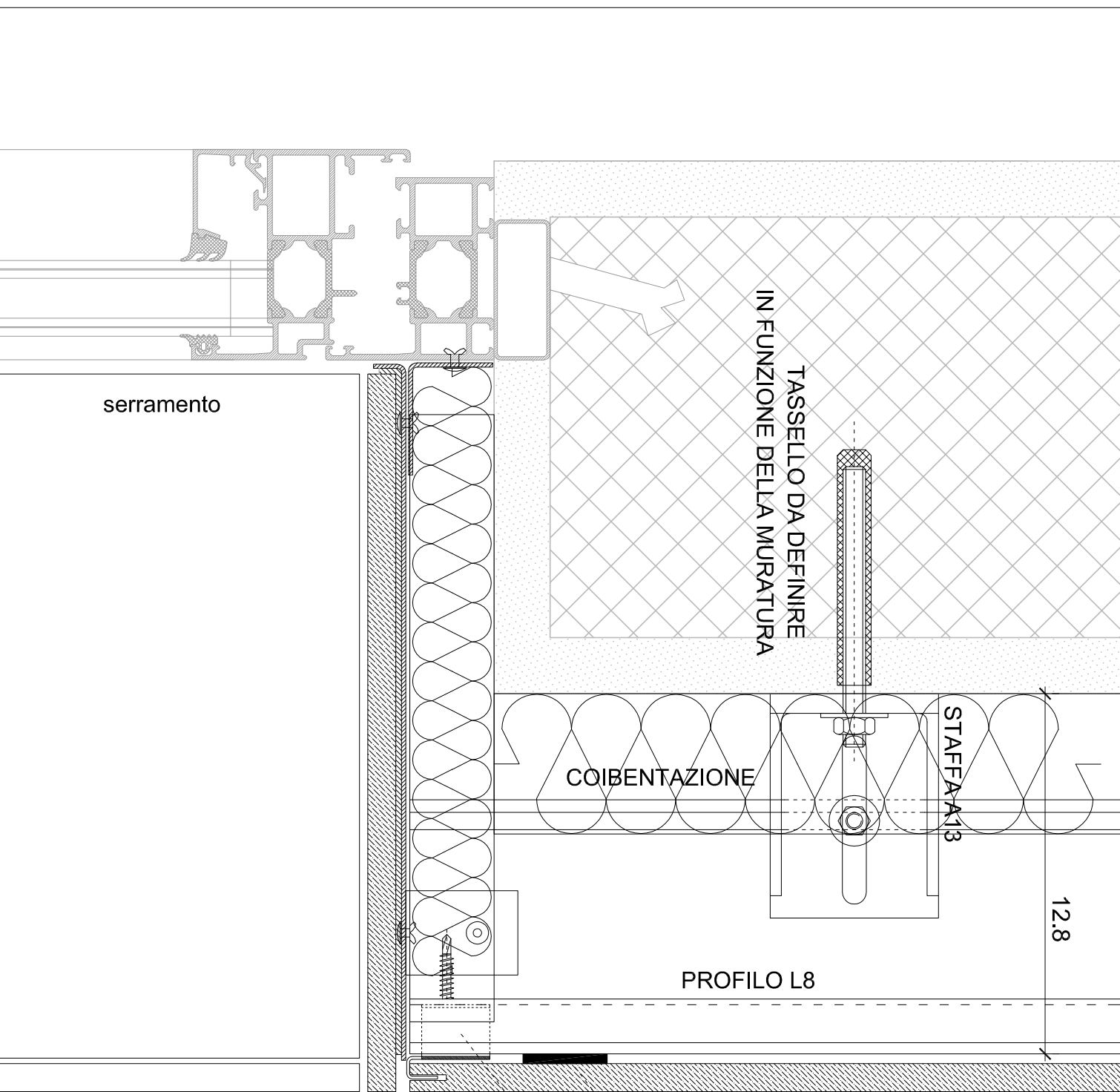
12.8

X

SISTEMA "LUNA slot"

SOLUZIONE STANDARD PER
PARTENZA DA TERRA
sezione verticale - SCALATA1:2





serramento

TASSELLO DA DEFINIRE
IN FUNZIONE DELLA MURATURA

COIBENTAZIONE

STAFFA A13

12.8

PROFILO L8

SISTEMA "LUNA slot"

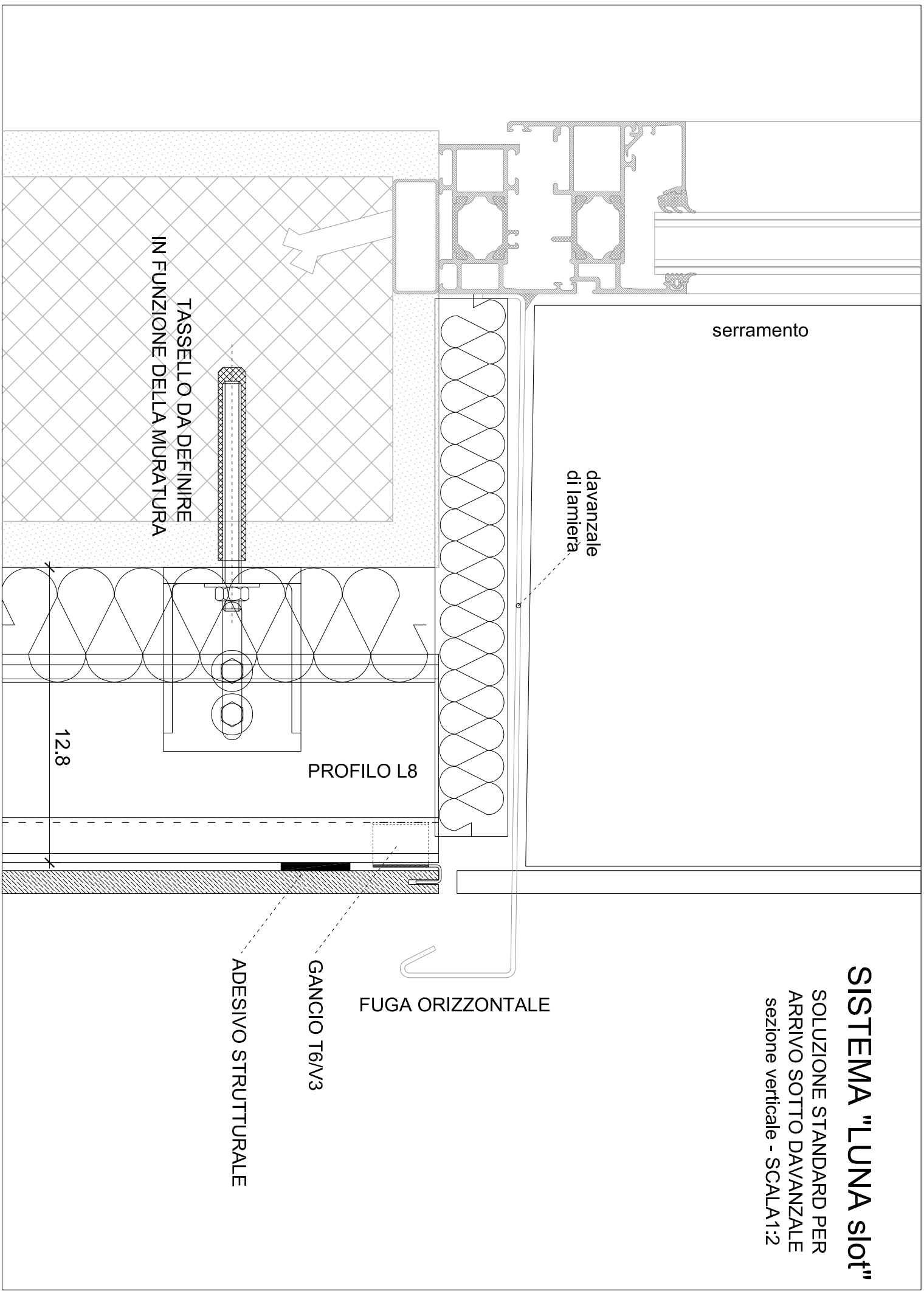
SOLUZIONE STANDARD PER
CIELINO DI SERRAMENTO
sezione verticale - SCALALA1:2

ADESIVO STRUTTURALE

GANCIO T6/V3

SISTEMA "LUNA slot"

SOLUZIONE STANDARD PER
ARRIVO SOTTO DAVANZALE
sezione verticale - SCALA1:2



serramento

davanzale
di lamiera

PROFILO L8

FUGA ORIZZONTALE

GANCIO T6/V3

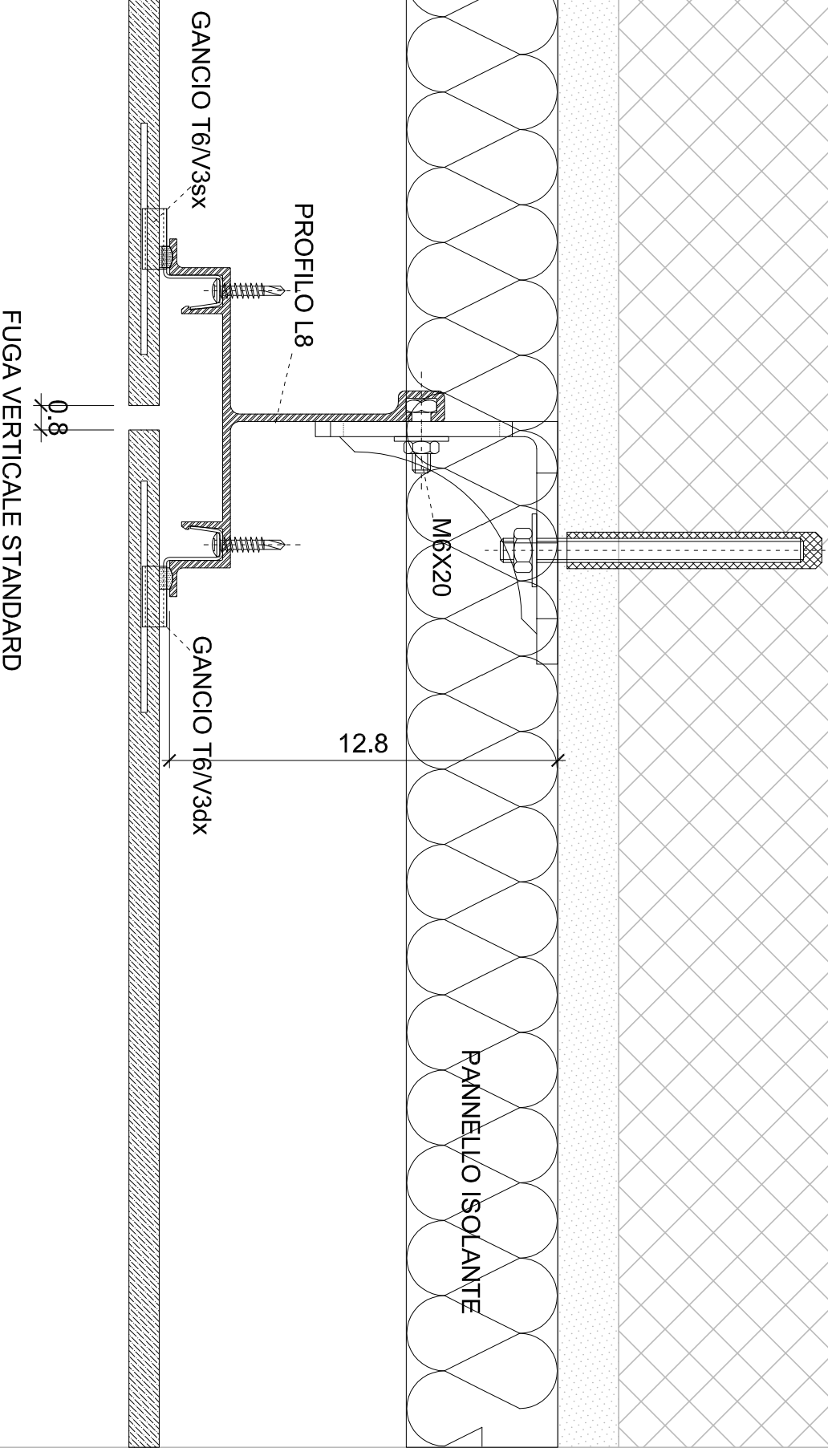
ADESIVO STRUTTURALE

TASSELLO DA DEFINIRE
IN FUNZIONE DELLA MURATURA

12.8

SISTEMA "LUNA slot"

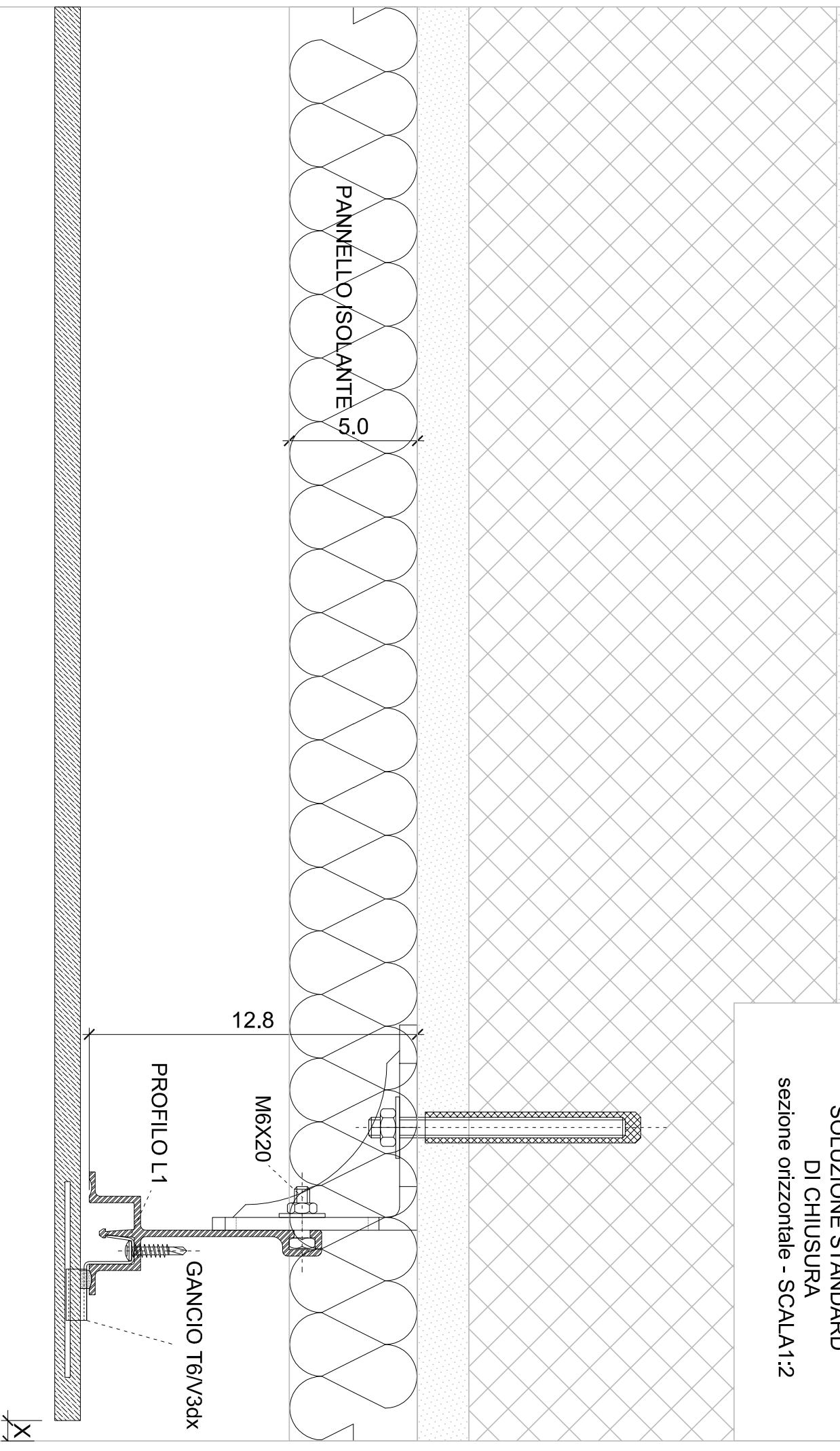
SOLUZIONE STANDARD PER
SUPPORTO INTERMEDIO
sezione orizzontale - SCALA 1:2



FUGA VERTICALE STANDARD

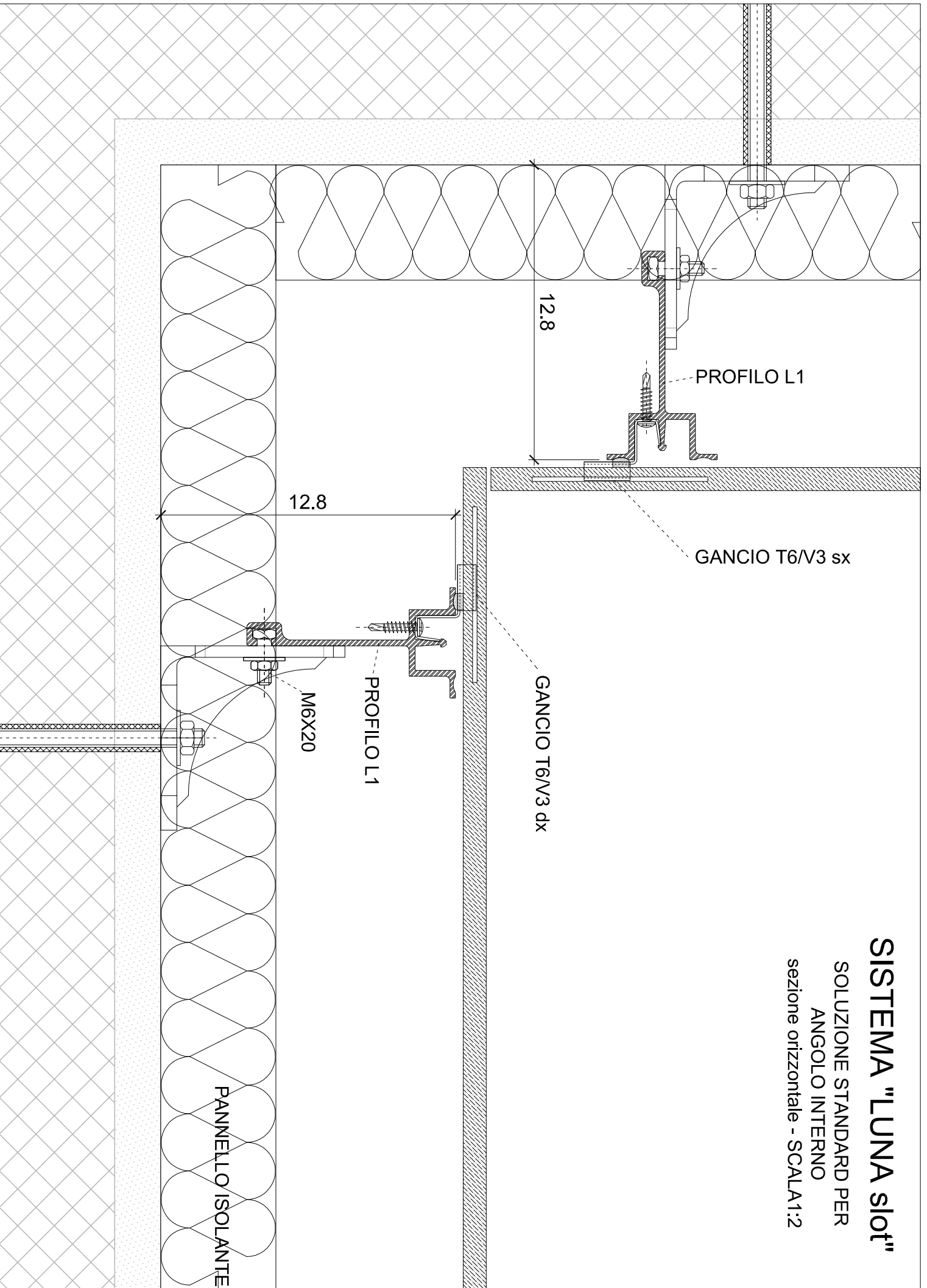
SISTEMA "LUNA slot"

SOLUZIONE STANDARD
DI CHIUSURA
sezione orizzontale - SCALA 1:2



SISTEMA "LUNA slot"

SOLUZIONE STANDARD PER
ANGOLO INTERNO
sezione orizzontale - SCALA 1:2



SISTEMA "LUNA slot"

OPERAZIONE DI MONTAGGIO
DELLA LASTRA
sezione verticale - SCALA 1:2

